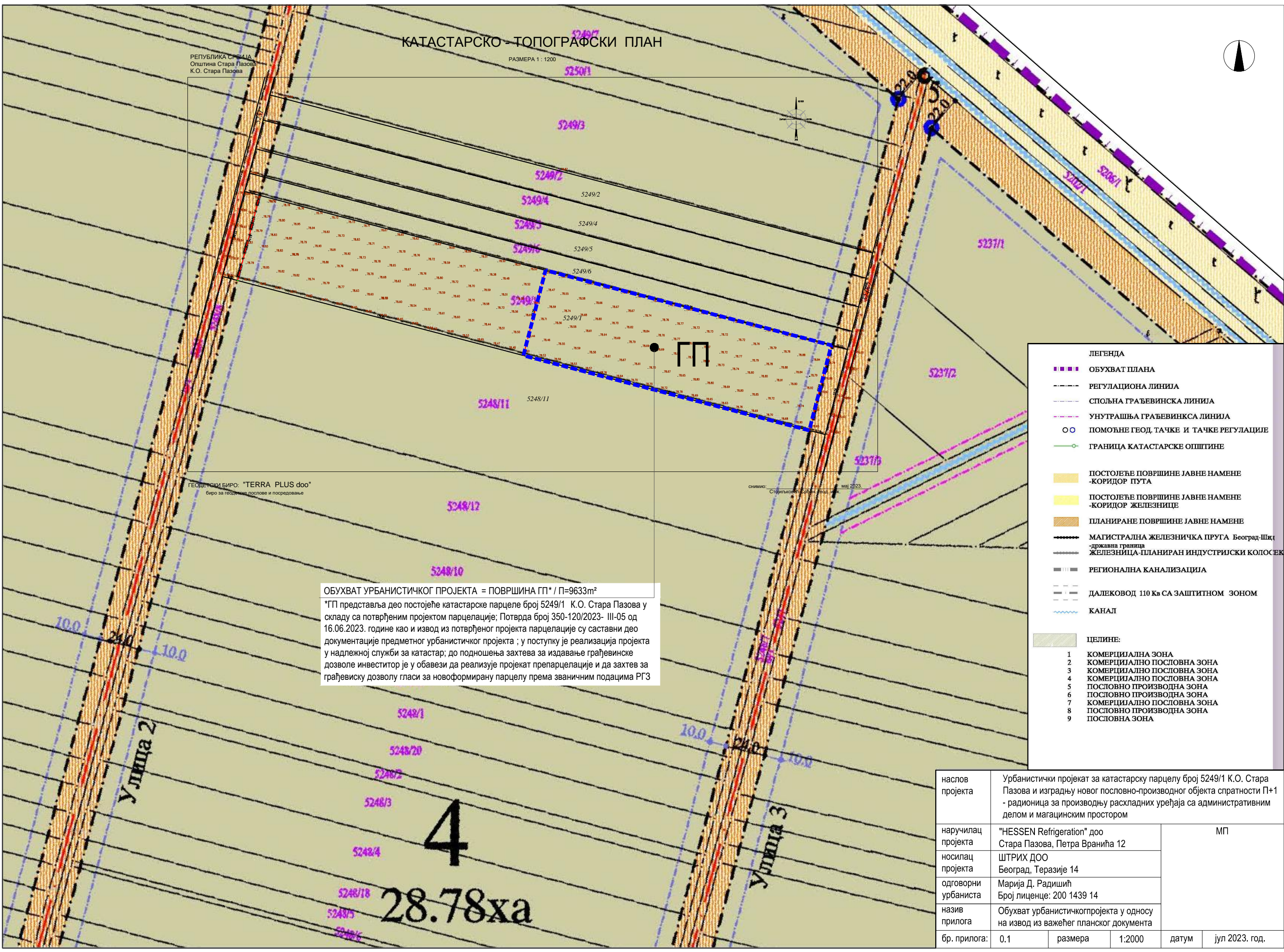
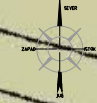


# КАТАСТАРСКО - ТОПОГРАФСКИ ПЛАН

РАЗМЕРА 1 : 1200

РЕПУБЛИКА СРБИЈА  
Општина Стара Пазова  
К.О. Стара Пазова



ГЕОДЕТСКИ БИРО: "TERRA PLUS doo"  
Биро за геодетске послове и посредовање

СНИМАО: Стојиљковић Снежана, геод. инж. мај 2023.

ОБУХВАТ УРБАНИСТИЧКОГ ПРОЈЕКТА = ПОВРШИНА ГП\* / П=9633м<sup>2</sup>  
 \*ГП представља део постојеће катастарске парцеле број 5249/1 К.О. Стара Пазова у складу са потврђеним пројектом парцелације; Потврда број 350-120/2023- III-05 од 16.06.2023. године као и извод из потврђеног пројекта парцелације су саставни део документације предметног урбанистичког пројекта ; у поступку је реализација пројекта у надлежној служби за катастар; до подношења захтева за издавање грађевинске дозволе инвеститор је у обавези да реализује пројекат препарцелације и да захтев за грађевинску дозволу гласи за новоформирану парцелу према званичним подацима РГЗ

**4**  
**28.78ха**

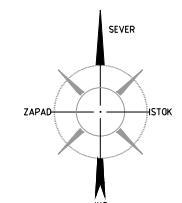
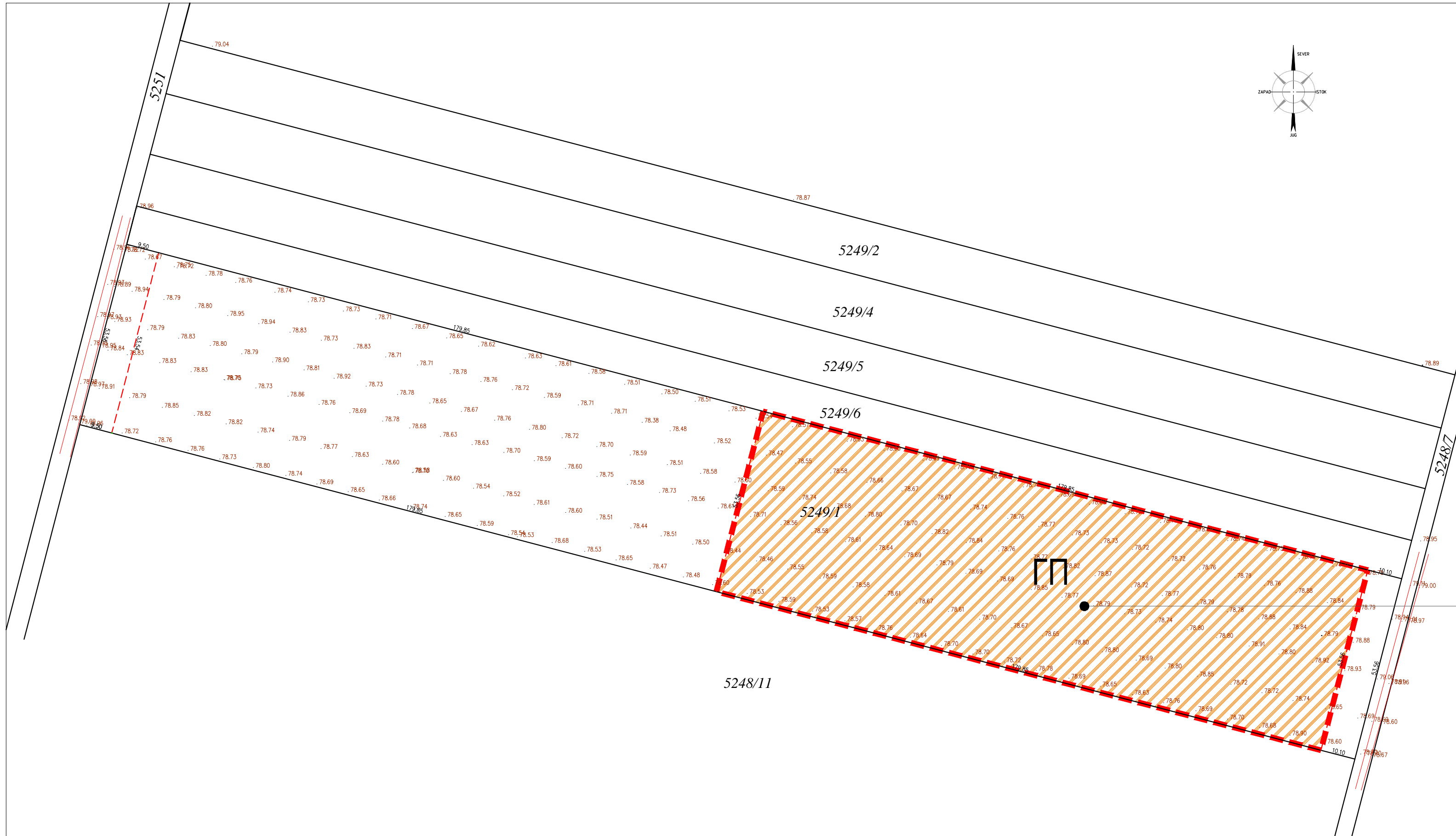
ЛЕГЕНДА	
	ОБУХВАТ ПЛАНА
	РЕГУЛАЦИОНА ЛИНИЈА
	СПОЉНА ГРАЂЕВИНСКА ЛИНИЈА
	УНУТРАШЊА ГРАЂЕВИНСКА ЛИНИЈА
	ПОМОЋНЕ ГЕОД. ТАЧКЕ И ТАЧКЕ РЕГУЛАЦИЈЕ
	ГРАНИЦА КАТАСТАРСКЕ ОПШТИНЕ
	ПОСТОЈЕЋЕ ПОВРШИНЕ ЈАВНЕ НАМЕНЕ -КОРИДОР ПУТА
	ПОСТОЈЕЋЕ ПОВРШИНЕ ЈАВНЕ НАМЕНЕ -КОРИДОР ЖЕЛЕЗНИЦЕ
	ПЛАНИРАНЕ ПОВРШИНЕ ЈАВНЕ НАМЕНЕ
	МАГИСТРАЛНА ЖЕЛЕЗНИЧКА ПРУГА Београд-Шид
	ДРЖАВНА ГРАНИЦА ЖЕЛЕЗНИЦА-ПЛАНИРАН ИНДУСТРИЈСКИ КОЛОСЕК
	РЕГИОНАЛНА КАНАЛИЗАЦИЈА
	ДАЛЕКОВОД 110 Кв СА ЗАШТИТНОМ ЗОНОМ
	КАНАЛ
ЦЕЛИНЕ:	
1	КОМЕРЦИЈАЛНА ЗОНА
2	КОМЕРЦИЈАЛНО ПОСЛОВНА ЗОНА
3	КОМЕРЦИЈАЛНО ПОСЛОВНА ЗОНА
4	КОМЕРЦИЈАЛНО ПОСЛОВНА ЗОНА
5	ПОСЛОВНО ПРОИЗВОДНА ЗОНА
6	ПОСЛОВНО ПРОИЗВОДНА ЗОНА
7	КОМЕРЦИЈАЛНО ПОСЛОВНА ЗОНА
8	ПОСЛОВНО ПРОИЗВОДНА ЗОНА
9	ПОСЛОВНА ЗОНА

наслов пројекта	Урбанистички пројекат за катастарску парцелу број 5249/1 К.О. Стара Пазова и изградњу новог пословно-производног објекта спратности П+1 - радионица за производњу раскладних уређаја са административним делом и магацинским простором		
наручилац пројекта	"HESSEN Refrigeration" доо Стара Пазова, Петра Вранића 12	МП	
носилац пројекта	ШТРИХ ДОО Београд, Теразије 14		
одговорни урбаниста	Марија Д. Радишић Број лиценце: 200 1439 14		
назив прилога	Обухват урбанистичког пројекта у односу на извод из важећег планског документа		
бр. прилога:	0.1	размера	1:2000
		датум	јул 2023. год.

# КАТАСТАРСКО - ТОПОГРАФСКИ ПЛАН

РЕПУБЛИКА СРБИЈА  
Општина Стара Пазова  
К.О. Стара Пазова

РАЗМЕРА 1 : 1200



- легенда:
- граница катастарске парцеле
  - број катастарске парцеле
  - ознака за грађевинску парцелу\*
  - обухват урбанистичког пројекта = ГП\*
  - површина обухвата УП = површина ГП\*

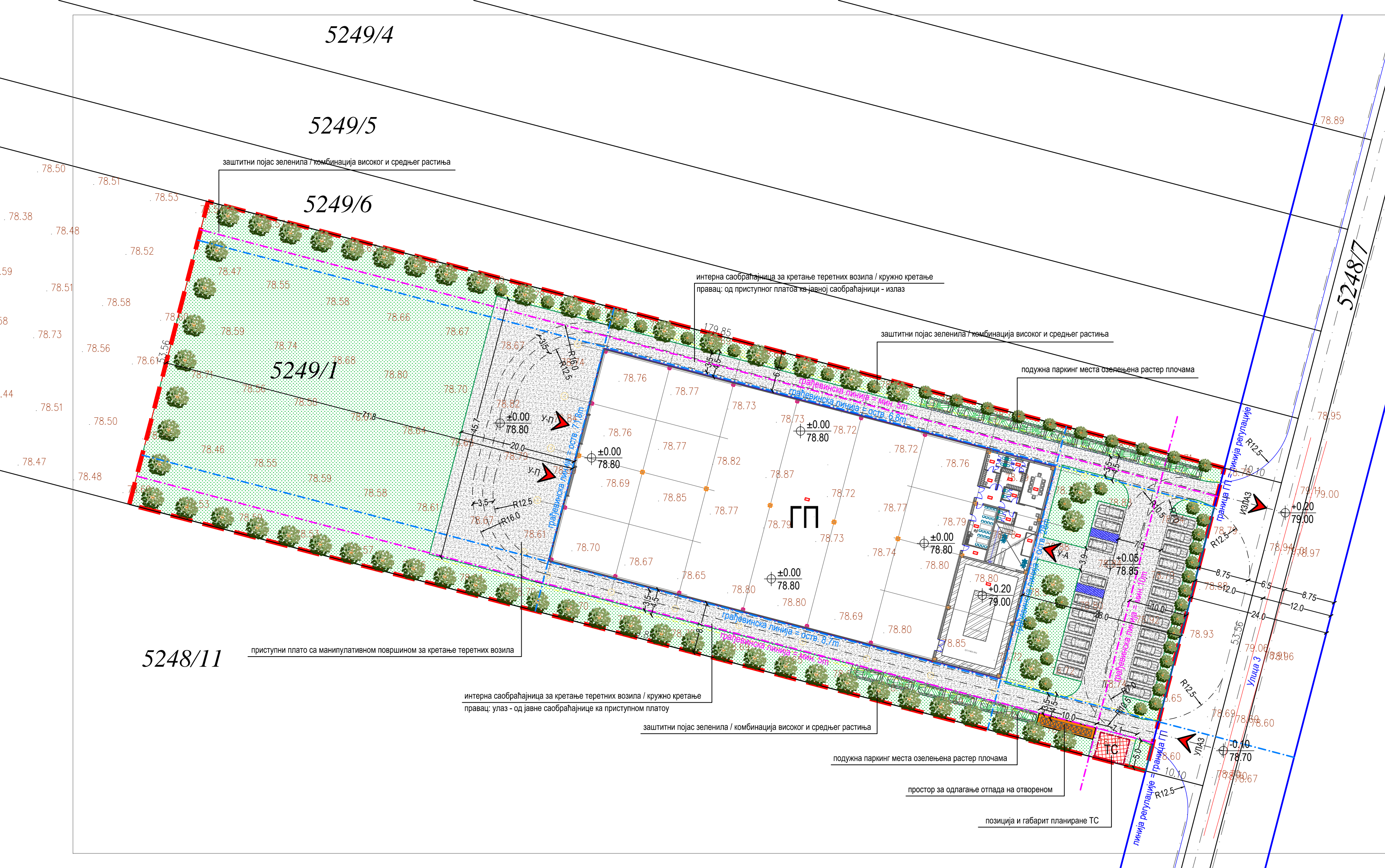
ОБУХВАТ УРБАНИСТИЧКОГ ПРОЈЕКТА = ПОВРШИНА ГП\* / П=9633м<sup>2</sup>

\*ГП представља део постојеће катастарске парцеле број 5249/1 К.О. Стара Пазова у складу са потврђеним пројектом парцелације; Потврда број 350-120/2023-III-05 од 16.06.2023. године као и извод из потврђеног пројекта парцелације су саставни део документације предметног урбанистичког пројекта; у поступку је реализација пројекта у надлежној служби за катастар; до подношења захтева за издавање грађевинске дозволе инвеститор је у обавези да реализује пројекат репарцелације и да захтев за грађевинску дозволу гласи за новоформирану парцелу према званичним подацима РГЗ

ГЕОДЕТСКИ БИРО: "TERRA PLUS doo"  
биоро за геодетске послове и посредовање

снимио: \_\_\_\_\_ мај 2023.  
Стојиљковић Срђан. геод. инж.

наслов пројекта	Урбанистички пројекат за катастарску парцелу број 5249/1 К.О. Стара Пазова и изградњу новог пословно-производног објекта спратности П+1 - радионица за производњу расхладних уређаја са административним делом и магацинским простором				
наручилац пројекта	"HESSEN Refrigeration" доо Стара Пазова, Петра Вранића 12	МП			
носилац пројекта	ШТРИХ ДОО Београд, Теразије 14				
одговорни урбаниста	Марија Д. Радишић Број лиценце: 200 1439 14				
назив прилога	Обухват урбанистичког пројекта				
бр. прилога:	1.1	размера	1:1000	датум	јул 2023. год.



- легенда:
- граница катастарске парцеле
  - број катастарске парцеле
  - ознака за грађевинску парцелу\*
  - обухват урбанистичког пројекта = ГП\*
  - линија регулације јавне саобраћајнице
  - положај грађевинске линије / задато према планском документу
  - положај грађевинске линије / остварено према УП
- предња грађевинска линија = мин. 10m од линије регулације / оств. 22m
  - једна бочна грађевинска линија = мин 5m / оств. 8,7m (претежно јужна страна)
  - друга бочна грађевинска линија = мин 5m / оств. 6,8m (претежно северна страна)
  - задња грађевинска линија = оств. 71,8m
- елементи саобраћајног решења:
- оса интерне саобраћајнице
  - ивица коловоза интерне саобраћајнице
  - резервисан простор без баријера уз коловоз интерне саобраћајнице у складу са противпожарним прописима
- елементи и површине партерног уређења:
- саобраћајне површине / колско-пешачке стазе, паркинзи и платои (саобраћајне површине за кретање теретног и противпожарног возила ширине мин. 3,5m са котираним унутрашњим радијусом кретања од мин. R=7m и R=12,5m)
  - паркинг место на отвореном за путничко возило
  - приступна површина уз ПМ за особе са инвалидитетом
  - растер плоче
  - уређене зелене површине / незастрте зелене површине
  - простор за одлагање отпада на отвореном
  - схематски приказ габарита једног контејнера; димензија једног контејнера износи 1,2m x 0,9m
  - позиција и габарит планиране ТС
  - позиције пројектованих прилаза / улаза / излаза
  - ознака улаза за административни / пословни део објекта
  - ознака улаза за производни део објекта / радионица

\*ГП представља део постојеће катастарске парцеле број 5249/1 К.О. Стара Пазова у складу са потврђеним пројектом парцелације; Потврда број 350-120/2023-III-05 од 16.06.2023. године као и извод из потврђеног пројекта парцелације су саставни део документације предметног урбанистичког пројекта; у поступку је реализација пројекта у надлежној служби за катастар; до подношења захтева за издавање грађевинске дозволе инвеститор је у обавези да реализује пројекат препарцелације и да захтев за грађевинску дозволу гласи за новоформирану парцелу према званичним подацима РГЗ

наслов пројекта	Урбанистички пројекат за катастарску парцелу број 5249/1 К.О. Стара Пазова и изградњу новог пословно-производног објекта спратности П+1 - радионица за производњу расхладних уређаја са административним делом и магацинским простором				
наручилац пројекта	"HESSEN Refrigeration" доо Стара Пазова, Петра Вранића 12	МП			
носилац пројекта	ШТРИХ ДОО Београд, Теразије 14				
одговорни урбаниста	Марија Д. Радишић Број лиценце: 200 1439 14				
назив прилога	Регулационо и нивелационо решење локације / етажа приземља				
бр. прилога:	2.1	размера	1:500	датум	јул 2023. год.

дозвољени урбанистички показатељи према важећем планском документу и за урбанистичку целину 4:

површина грађевинске парцеле ГП*	9633m <sup>2</sup>
индекс заузетости / објекат са интерним саобраћајницама	макс. 70% / макс. 6743,10m <sup>2</sup>
висина објекта / висина венца	макс. 15m
процент зелених површина / површина под зеленилом	мин. 30% / мин. 2889,90m <sup>2</sup>
норматив за паркинг места	1ПМ / 75m <sup>2</sup> за администрацију / пословање 1ПМ / 120m <sup>2</sup> за производњу / магцин

остварени урбанистички показатељи према УП и ИДР за предметну локацију:

површина грађевинске парцеле ГП*	9633m <sup>2</sup>
површина под објектом	оств. 3015m <sup>2</sup>
површина под интерним саобраћајним површинама	оств. 2444m <sup>2</sup>
индекс заузетости / објекат са интерним саобраћајним површинама	оств. 56,7% / 5459m <sup>2</sup>
висина објекта / висина венца	оств. 10,42m
процент зелених површина / површина под зеленилом	оств. 41,2% / оств. 3967m <sup>2</sup>
корисна / нето површина за администрацију / пословање	оств. 735,15m <sup>2</sup> (мин. 10 ПМ)
корисна / нето површина за производњу / магцин	оств. 2515,82m <sup>2</sup> (мин. 21 ПМ)
потребан број паркинг места	мин. 31 ПМ
потребан број паркинг места за особе са инвалидитетом	мин. 2 ПМ
остварен број паркинг места	мин. 38 ПМ
остварен број ПМ за особе са инвалидитетом	оств. 4 ПМ са заједничком приступном површином
остварена површина за одлагање отпада	оств. 20m <sup>2</sup> (за приближно 10 посуда)

упоредни приказ дозвољених и остварених урбанистичких показатеља

површина грађевинске парцеле ГП*	9633m <sup>2</sup>	9633m <sup>2</sup>
заузетост	макс. 70% / макс. 6743,10m <sup>2</sup>	оств. 56,7% / оств. 5459m <sup>2</sup>
висина објекта / висина венца	макс. 15m	оств. 10,42m
зелене површине	мин. 30% / мин. 2889,90m <sup>2</sup>	оств. 41,2% / оств. 3967m <sup>2</sup>
норматив за паркинг места	1ПМ / 75m <sup>2</sup> за администрацију 1ПМ / 120m <sup>2</sup> за производњу / магцин	1ПМ / 56,55m <sup>2</sup> за администрацију 1ПМ / 100,63m <sup>2</sup> за производњу / магцин

констатује се да се сви остварени параметри налазе у опсегу дозвољених и планом прописаних урбанистичких показатеља

табеларни преглед биланса површина према УП и ИДР за предметну локацију у m<sup>2</sup> / %:

површина грађевинске парцеле ГП*	9633m <sup>2</sup>	100%
површина под објектом	оств. 3015m <sup>2</sup>	оств. 31,3%
површина под саобраћајним површинама	оств. 2444m <sup>2</sup>	оств. 25,4%
површина под зеленилом	оств. 3967m <sup>2</sup>	оств. 41,2%
површина под растер плочама	оств. 165m <sup>2</sup>	оств. 1,7%
површина за одлагање отпада	оств. 20m <sup>2</sup>	оств. 0,2%
површина за трафо станицу	оств. 22m <sup>2</sup>	оств. 0,2%

\*ГП представља део постојеће катастарске парцеле број 5249/1 К.О. Стара Пазова у складу са потврђеним пројектом парцелације; Потврда број 350-120/2023- III-05 од 16.06.2023. године као и извод из потврђеног пројекта парцелације су саставни део документације предметног урбанистичког пројекта; у поступку је реализација пројекта у надлежној служби за катастар; до подношења захтева за издавање грађевинске дозволе инвеститор је у обавези да реализује пројекат препарцелације и да захтев за грађевинску дозволу гласи за новоформирану парцелу према званичним подацима РГЗ

наслов пројекта	Урбанистички пројекат за катастарску парцелу број 5249/1 К.О. Стара Пазова и изградњу новог пословно-производног објекта спратности П+ 1 - радионица за производњу расхладних уређаја са административним делом и магацинским простором				
наручилац пројекта	"HESSEN Refrigeration" доо Стара Пазова, Петра Вранића 12	МП			
носилац пројекта	ШТРИХ ДОО Београд, Теразије 14				
одговорни урбаниста	Марија Д. Радишић Број лиценце: 200 1439 14				
назив прилога	Регулационо и нивелационо решење локације / етажа приземља				
бр. прилога:	2.1а	размера	/	датум	јул 2023. год.

дозвољени урбанистички показатељи према важећем планском документу и за урбанистичку целину 4:

површина грађевинске парцеле ГП*	9633m <sup>2</sup>
индекс заузетости / објекат са интерним саобраћајницама	макс. 70% / макс. 6743,10m <sup>2</sup>
висина објекта / висина венца	макс. 15m
процент зелених површина / површина под зеленилом	мин. 30% / мин. 2889,90m <sup>2</sup>
норматив за паркинг места	1ПМ / 75m <sup>2</sup> за администрацију / пословање 1ПМ / 120m <sup>2</sup> за производњу / магцин

остварени урбанистички показатељи према УП и ИДР за предметну локацију:

површина грађевинске парцеле ГП*	9633m <sup>2</sup>
површина под објектом	оств. 3015m <sup>2</sup>
површина под интерним саобраћајним површинама	оств. 2444m <sup>2</sup>
индекс заузетости / објекат са интерним саобраћајним површинама	оств. 56,7% / 5459m <sup>2</sup>
висина објекта / висина венца	оств. 10,42m
процент зелених површина / површина под зеленилом	оств. 41,2% / оств. 3967m <sup>2</sup>
корисна / нето површина за администрацију / пословање	оств. 735,15m <sup>2</sup> (мин. 10 ПМ)
корисна / нето површина за производњу / магцин	оств. 2515,82m <sup>2</sup> (мин. 21 ПМ)
потребан број паркинг места	мин. 31 ПМ
потребан број паркинг места за особе са инвалидитетом	мин. 2 ПМ
остварен број паркинг места	мин. 38 ПМ
остварен број ПМ за особе са инвалидитетом	оств. 4 ПМ са заједничком приступном површином
остварена површина за одлагање отпада	оств. 20m <sup>2</sup> (за приближно 10 посуда)

упоредни приказ дозвољених и остварених урбанистичких показатеља

површина грађевинске парцеле ГП*	9633m <sup>2</sup>	9633m <sup>2</sup>
заузетост	макс. 70% / макс. 6743,10m <sup>2</sup>	оств. 56,7% / оств. 5459m <sup>2</sup>
висина објекта / висина венца	макс. 15m	оств. 10,42m
зелене површине	мин. 30% / мин. 2889,90m <sup>2</sup>	оств. 41,2% / оств. 3967m <sup>2</sup>
норматив за паркинг места	1ПМ / 75m <sup>2</sup> за администрацију 1ПМ / 120m <sup>2</sup> за производњу / магцин	1ПМ / 56,55m <sup>2</sup> за администрацију 1ПМ / 100,63m <sup>2</sup> за производњу / магцин

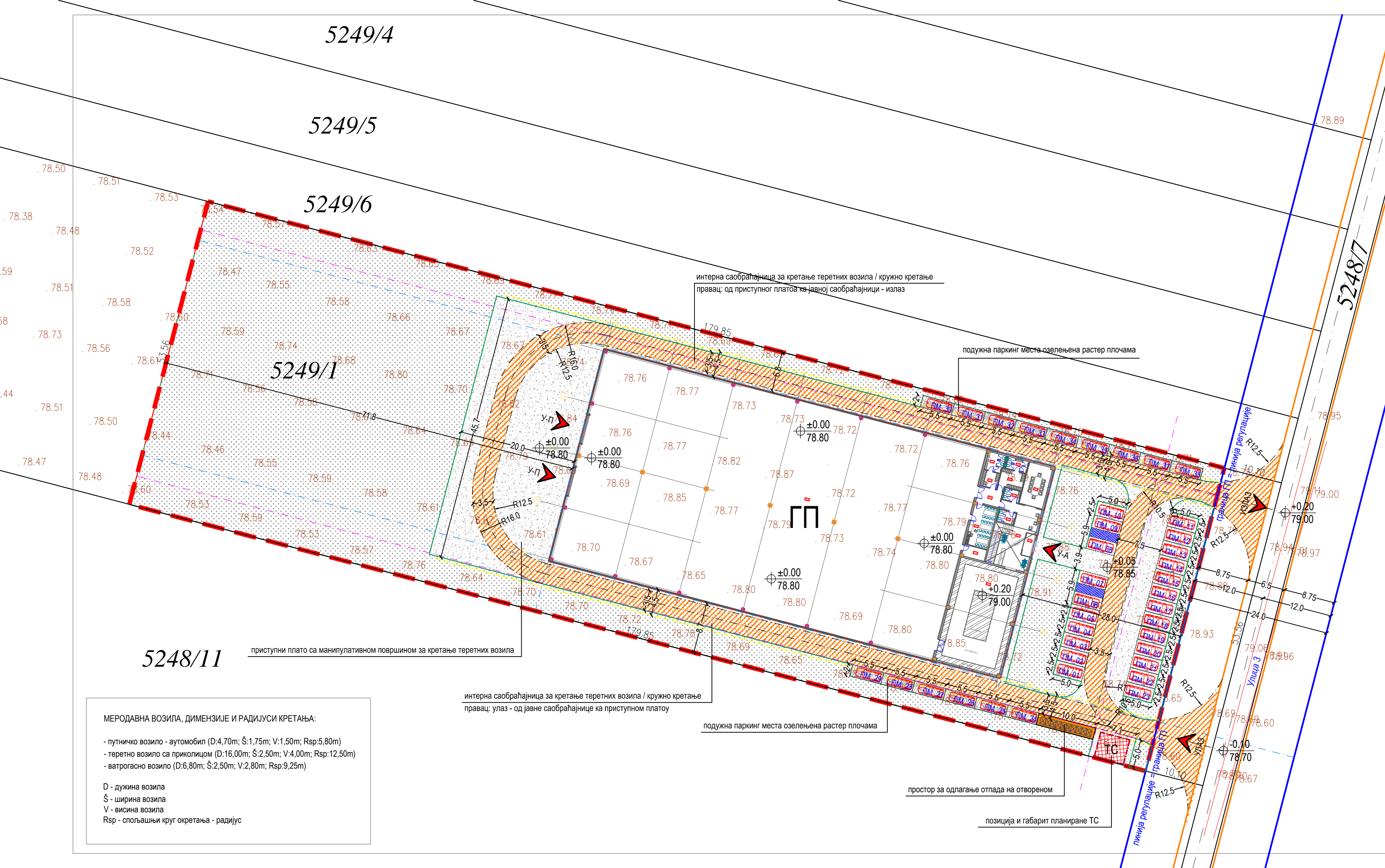
констатује се да се сви остварени параметри налазе у опсегу дозвољених и планом прописаних урбанистичких показатеља

табеларни преглед биланса површина према УП и ИДР за предметну локацију у m<sup>2</sup> / %:

површина грађевинске парцеле ГП*	9633m <sup>2</sup>	100%
површина под објектом	оств. 3015m <sup>2</sup>	оств. 31,3%
површина под саобраћајним површинама	оств. 2444m <sup>2</sup>	оств. 25,4%
површина под зеленилом	оств. 3967m <sup>2</sup>	оств. 41,2%
површина под растер плочама	оств. 165m <sup>2</sup>	оств. 1,7%
површина за одлагање отпада	оств. 20m <sup>2</sup>	оств. 0,2%
површина за трафо станицу	оств. 22m <sup>2</sup>	оств. 0,2%

\*ГП представља део постојеће катастарске парцеле број 5249/1 К.О. Стара Пазова у складу са потврђеним пројектом парцелације; Потврда број 350-120/2023- III-05 од 16.06.2023. године као и извод из потврђеног пројекта парцелације су саставни део документације предметног урбанистичког пројекта; у поступку је реализација пројекта у надлежној служби за катастар; до подношења захтева за издавање грађевинске дозволе инвеститор је у обавези да реализује пројекат препарцелације и да захтев за грађевинску дозволу гласи за новоформирану парцелу према званичним подацима РГЗ

наслов пројекта	Урбанистички пројекат за катастарску парцелу број 5249/1 К.О. Стара Пазова и изградњу новог пословно-производног објекта спратности П+ 1 - радионица за производњу расхладних уређаја са административним делом и магацинским простором				
наручилац пројекта	"HESSEN Refrigeration" доо Стара Пазова, Петра Вранића 12	МП			
носилац пројекта	ШТРИХ ДОО Београд, Теразије 14				
одговорни урбаниста	Марија Д. Радишић Број лиценце: 200 1439 14				
назив прилога	Регулационо и нивелационо решење локације / изглед крова				
бр. прилога:	2.2а	размера	/	датум	јул 2023. год.



- легенда:
- граница катастарске парцеле
  - број катастарске парцеле
  - ознака за грађевинску парцелу\*
  - обухват урбанистичког пројекта = ГП\*
  - линија регулације јавне саобраћајнице
  - положај грађевинске линије / задато према планском документу
  - положај грађевинске линије / остварено према УП
- елементи саобраћајног решења:
- оса јавне саобраћајнице
  - ивица коловоза јавне саобраћајнице / ширина 6,5m
  - оса интерне саобраћајнице
  - ивица коловоза интерне саобраћајнице
  - резервисан простор без баријера уз коловоз интерне саобраћајнице у складу са противпожарним прописима (укупна ширина резервисаног простора за кретање противпожарног возила мин. 4m)
  - саобраћајне површине / колско-пешачке стазе, паркинзи и платои
  - манипулативна површина предвиђена за кружно кретање теретних противпожарних возила око планираног објекта (саобраћајне површине за кретање теретног и противпожарног возила ширине мин. 3,5m (са резервисаним простором без баријера ширине мин. 4m) и са котираним унутрашњим радијусом кретања од мин. R=7m и R=12,5m)
  - паркинг место на отвореном за путничко возило
  - приступна површина уз ПМ за особе са инвалидитетом
  - ознака паркинг места

- паркинг места са ознакама од ПМ\_01 до ПМ\_08 и од ПМ\_10 до ПМ\_23 = 19 паркинг места за путничка возила дим. 2,5m x 5m за управно / попречно паркирање уз интерну саобраћајницу ширине коловоза 7,4m;
- паркинг места са ознакама од ПМ\_06 до ПМ\_09 = 4 паркинг места за управно паркирање за особе са инвалидитетом са заједничком приступном површином укупне дим. 5,9m x 5m уз интерну саобраћајницу ширине коловоза 7,4m;
- паркинг места са ознакама од ПМ\_24 до ПМ\_38 = 15 паркинг места за путничка возила дим. 2m x 5,5m за паралелно / подужно паркирање уз интерну саобраћајницу ширине коловоза 3,5m;

- елементи и површине партерног уређења:
- растер плоче
  - уређене зелене површине / незастрте зелене површине
  - простор за одлагање отпада на отвореном
  - схематски приказ габарита једног контејнера; димензија једног контејнера износи 1,2m x 0,9m
  - позиција и габарит планиране ТС
  - позиције пројектованих прилаза / улаза / излаза
  - У-А ознака улаза за административни / пословни део објекта
  - У-П ознака улаза за производни део објекта / радионица

\*ГП представља део постојеће катастарске парцеле број 5249/1 К.О. Стара Пазова у складу са потврђеним пројектом парцелације; Потврда број 350-120/2023-III-05 од 16.06.2023. године као и извод из потврђеног пројекта парцелације су саставни део документације предметног урбанистичког пројекта; у поступку је реализација пројекта у надлежној служби за катастар; до подношења захтева за издавање грађевинске дозволе инвеститор је у обавези да реализује пројекат парцелације и да захтев за грађевинску дозволу гласи за новоформирану парцелу према званичним подацима РГЗ

**МЕРОДАВНА ВОЗИЛА, ДИМЕНЗИЈЕ И РАДИЈУСИ КРЕТАЊА:**

- путничко возило - аутомобил (D:4,70m; Š:1,75m; V:1,50m; Rsp:5,80m)
- теретно возило са приколицом (D:16,00m; Š:2,50m; V:4,00m; Rsp:12,50m)
- ватрогасно возило (D:6,80m; Š:2,50m; V:2,80m; Rsp:9,25m)

D - дужина возила  
 Š - ширина возила  
 V - висина возила  
 Rsp - спољашњи круг окретања - радијус

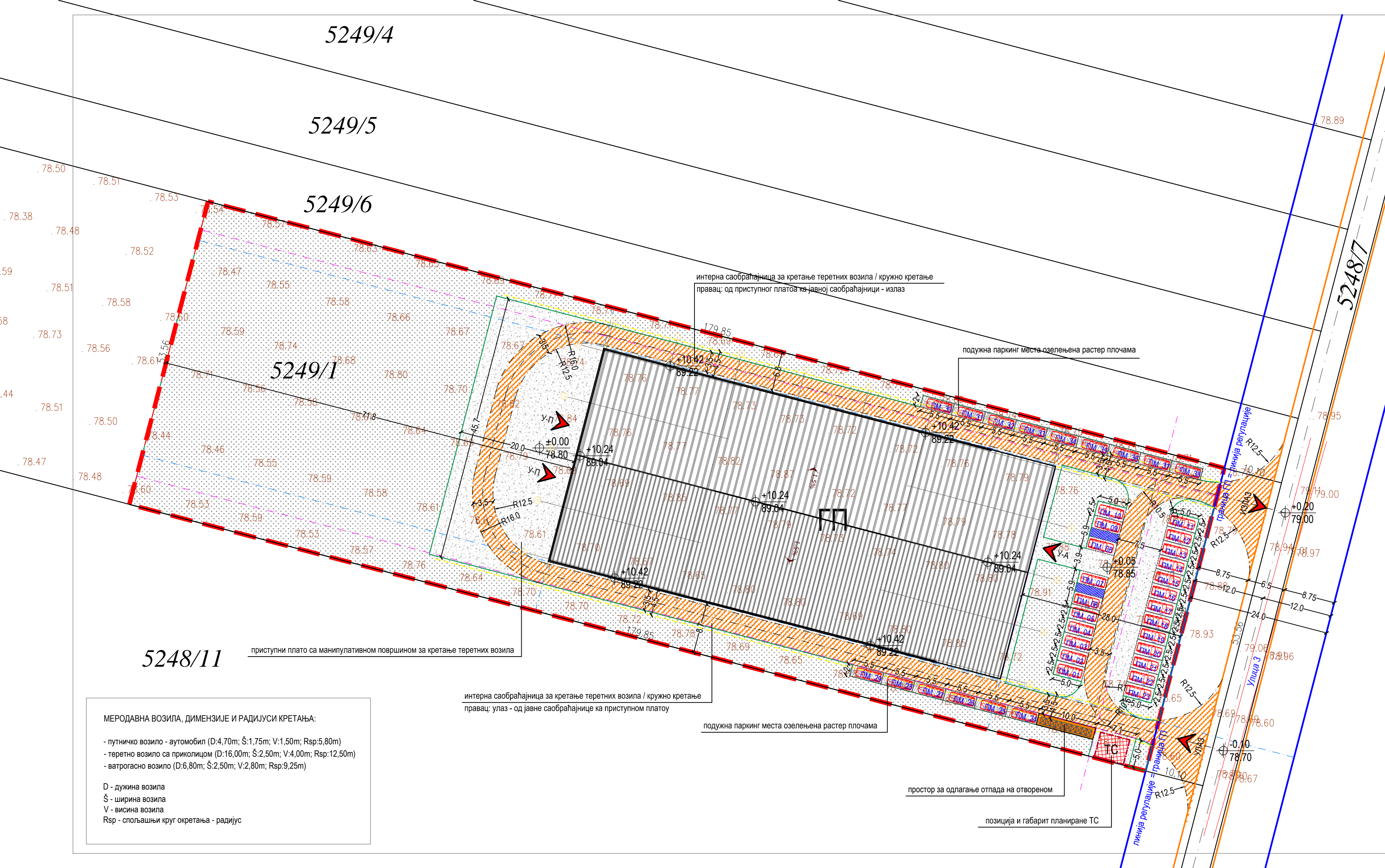
интерна саобраћајница за кретање теретних возила / кружно кретање  
 правац: улаз - од јавне саобраћајнице ка приступном платоу

подужна паркинг места озелењена растер плочама

простор за одлагање отпада на отвореном

позиција и габарит планиране ТС

наслов пројекта	Урбанистички пројекат за катастарску парцелу број 5249/1 К.О. Стара Пазова и изградњу новог пословно-производног објекта спратности П+1 - радионица за производњу расхладних уређаја са административним делом и магацинским простором			
нaruчилац пројекта	"HESSEN Refrigeration" доо Стара Пазова, Петра Вранића 12			МП
носилац пројекта	ШТРИХ ДОО Београд, Теразије 14			
одговорни урбаниста	Марија Д. Радишић Број лиценце: 200 1439 14			
назив прилога	Саобраћајна инфраструктура / етажа приземља			
бр. прилога:	3.1	размера	1:500	датум
				јул 2023. год.



- легенда:
- граница катастарске парцеле
  - 5249/1 број катастарске парцеле
  - ПП ознака за грађевинску парцелу\*
  - обухват урбанистичког пројекта = ГП\*
  - линија регулације јавне саобраћајнице
  - положај грађевинске линије / задато према планском документу
  - положај грађевинске линије / остварено према УП
- елементи саобраћајног решења:
- оса јавне саобраћајнице
  - ивица коловоза јавне саобраћајнице / ширина 6,5m
  - оса интерне саобраћајнице
  - ивица коловоза интерне саобраћајнице
  - резервисан простор без баријера уз коловоз интерне саобраћајнице у складу са противпожарним прописима (укупна ширина резервисаног простора за кретање противпожарног возила мин. 4m)
  - саобраћајне површине / колско-пешачке стазе, паркинзи и платои
  - манипулативна површина предвиђена за кружно кретање теретних противпожарних возила око планираног објекта (саобраћајне површине за кретање теретног и противпожарног возила ширине мин. 3,5m (са резервисаним простором без баријера ширине мин. 4m) и са котираним унутрашњим радијусом кретања од мин. R=7m и R=12,5m)
  - паркинг место на отвореном за путничко возило
  - приступна површина уз ПМ за особе са инвалидитетом
  - ознака паркинг места

- паркинг места са ознакама од ПМ\_01 до ПМ\_08 и од ПМ\_10 до ПМ\_23 = 19 паркинг места за путничка возила дим. 2,5mх5m за управно / попречно паркирање уз интерну саобраћајницу ширине коловоза 7,4m;
- паркинг места са ознакама од ПМ\_06 до ПМ\_09 = 4 паркинг места за управно паркирање за особе са инвалидитетом са заједничком приступном површином укупне дим. 5,9mх5m уз интерну саобраћајницу ширине коловоза 7,4m;
- паркинг места са ознакама од ПМ\_24 до ПМ\_38 = 15 паркинг места за путничка возила дим. 2mх5,5m за паралелно / подужно паркирање уз интерну саобраћајницу ширине коловоза 3,5m;

- елементи и површине партерног уређења:
- растер плоче
  - уређене зелене површине / незастрте зелене површине
  - простор за одлагање отпада на отвореном
  - схематски приказ габарита једног контејнера; димензија једног контејнера износи 1,2m x 0,9m
  - позиција и габарит планиране ТС
  - позиције пројектованих прилаза / улаза / излаза
  - ознака улаза за административни / пословни део објекта
  - ознака улаза за производни део објекта / радионица

\*ПП представља део постојеће катастарске парцеле број 5249/1 К.О. Стара Пазова у складу са потврђеним пројектом парцелације; Потврда број 350-120/2023-III-05 од 16.06.2023. године као и извод из потврђеног пројекта парцелације су саставни део документације предметног урбанистичког пројекта; у поступку је реализација пројекта у надлежној служби за катастар; до подношења захтева за издавање грађевинске дозволе инвеститор је у обавези да реализује пројекат парцелације и да захтев за грађевинску дозволу гласи за новоформирану парцелу према званичним подацима РГЗ

**МЕРОДАВНА ВОЗИЛА, ДИМЕНЗИЈЕ И РАДИЈУСИ КРЕТАЊА:**

- путничко возило - аутомобил (D:4,70m; Š:1,75m; V:1,50m; Rsp:5,80m)
- теретно возило са приколицом (D:16,00m; Š:2,50m; V:4,00m; Rsp:12,50m)
- ватрогасно возило (D:6,80m; Š:2,50m; V:2,80m; Rsp:9,25m)

D - дужина возила  
 Š - ширина возила  
 V - висина возила  
 Rsp - спољашњи круг окретања - радијус

приступни плато са манипулативном површином за кретање теретних возила

интерна саобраћајница за кретање теретних возила / кружно кретање  
 правац: улаз - од јавне саобраћајнице ка приступном платоу

подужна паркинг места озелењена растер плочама

простор за одлагање отпада на отвореном

позиција и габарит планиране ТС

наслов пројекта	Урбанистички пројекат за катастарску парцелу број 5249/1 К.О. Стара Пазова и изградњу новог пословно-производног објекта спратности П+1 - радионица за производњу расхладних уређаја са административним делом и магацинским простором			
нaruчилац пројекта	"HESSEN Refrigeration" доо Стара Пазова, Петра Вранића 12			МП
носилац пројекта	ШТРИХ ДОО Београд, Теразије 14			
одговорни урбаниста	Марија Д. Радишић Број лиценце: 200 1439 14			
назив прилога	Саобраћајна инфраструктура / изглед крова			
бр. прилога:	3.2	размера	1:500	датум
				јул 2023. год.

5249/4

5249/5

5249/6

5249/1

5248/11

## МЕРОДАВНА ВОЗИЛА, ДИМЕНЗИЈЕ И РАДИЈУСИ КРЕТАЊА:

- путничко возило - аутомобил (D:4,70m; Š:1,75m; V:1,50m; Rsp:5,80m)
- теретно возило са приколицом (D:16,00m; Š:2,50m; V:4,00m; Rsp:12,50m)
- ватрогасно возило (D:6,80m; Š:2,50m; V:2,80m; Rsp:9,25m)

D - дужина возила  
 Š - ширина возила  
 V - висина возила  
 Rsp - спољашњи круг окретања - радијус

предложена зона за упојну ретензију за прихват  
 атмосферских вода до изградње уличне мреже

водонепропусно водомерно окно  
 на удаљењу већем од 1,5-2m од линије регулације  
 (предложена позиција на удаљењу од 7m)

водонепропусна јама за одвођење  
 санитарних отпадних вода

укупани резервоар за напајање хидрантске  
 мреже са пратећом пумпном станицом и  
 уређајем за повишење притиска

простор за одлагање отпада на отвореном  
 у складу са техничким условима ЈКП "Чистоћа"  
 број 200 074 2023 од 21.06.2023. године

позиција и габарит планиране ТС  
 у складу са техничким условима ЕДС  
 број 88.1.1.0.-D.07.17.-277632-23 од  
 05.07.2023. године

- легенда:
- граница катастарске парцеле
  - 5249/1 број катастарске парцеле
  - ГП ознака за грађевинску парцелу\*
  - обухват урбанистичког пројекта = ГП\*
  - линија регулације јавне саобраћајнице
  - положај грађевинске линије / задато према планском документу
  - положај грађевинске линије / остварено према УП

- елементи саобраћајног решења:
- оса јавне саобраћајнице
  - ивица коловоза јавне саобраћајнице / ширина 6,5m
  - оса интерне саобраћајнице
  - ивица коловоза интерне саобраћајнице
  - резервисан простор без баријера уз коловоз интерне саобраћајнице
  - саобраћајне површине / колско-пешачке стазе, паркинзи и платои
  - манипулативна површина предвиђена за кружно кретање теретних противпожарних возила око планираног објекта
  - паркинг место на отвореном за путничко возило
  - приступна површина уз ПМ за особе са инвалидитетом

- елементи и површине партерног уређења:
- растер плоче
  - уређене зелене површине / незастрте зелене површине
  - позиције пројектованих прилаза / улаза / излаза
  - У-А ознака улаза за административни / пословни део објекта
  - У-П ознака улаза за производни део објекта / радионица

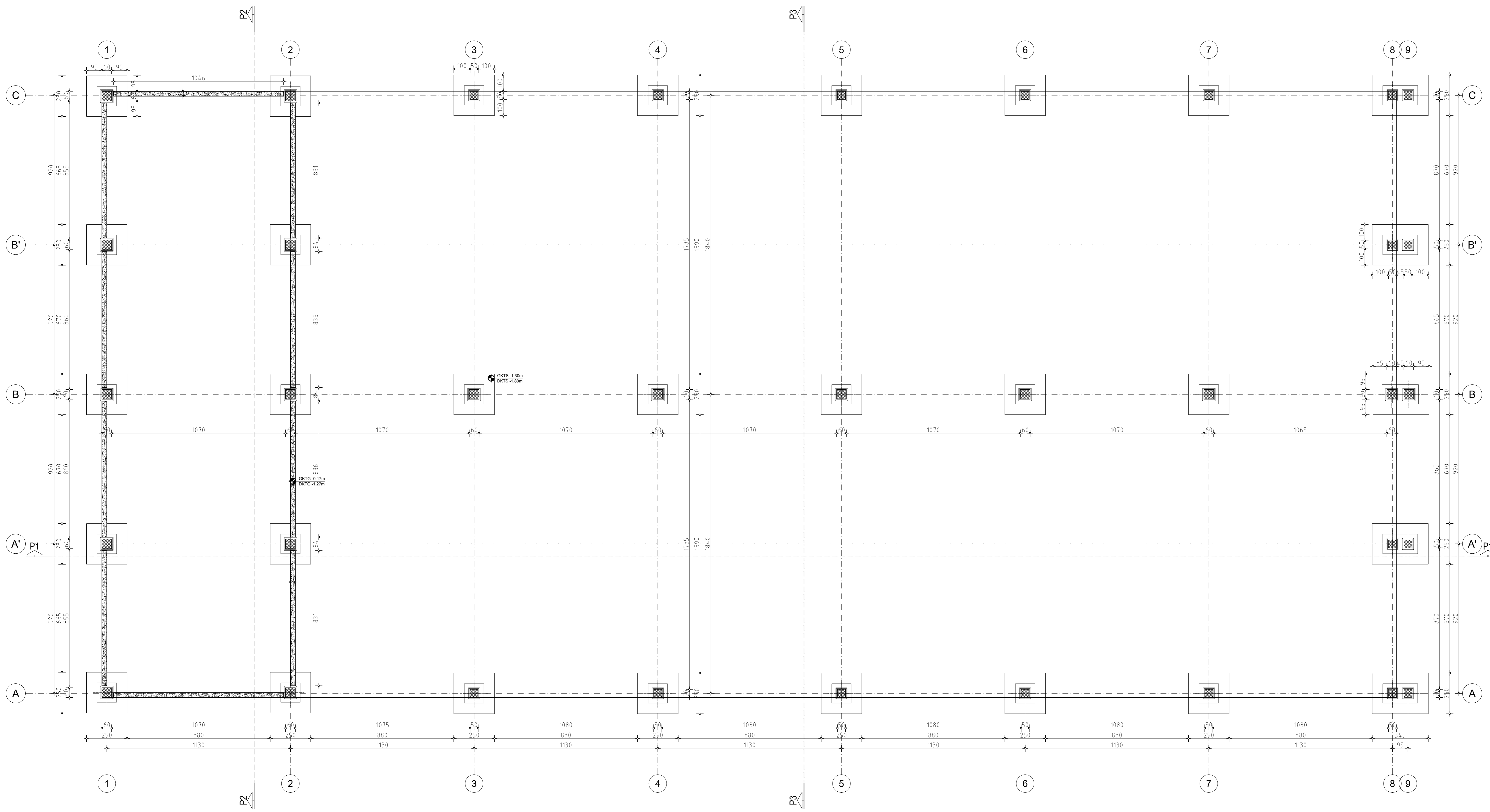
- елементи техничке инфраструктуре:
- траса планиране уличне водоводне мреже Ø110 у дужини од око 650m коју је потребно изградити у складу са техничким условима број 5910 од 07.07.2023. године који су издати од стране ЈКП "Водовод и канализација"
  - траса планираног санитарног вода Ø25 од уличне мреже до објекта
  - предложена позиција за водонепропусно водомерно окно
  - траса планираног ППХ вода Ø100 од уличне мреже до објекта
  - предложена позиција за укупани резервоар за напајање хидрантске мреже
  - траса планиране уличне канализационе мреже
  - траса планираног канализационог вода Ø150 од уличне мреже до објекта
  - предложена позиција за водонепропусне јаме до изградње канализације за одвођење санитарних отпадних вода
  - траса планиране уличне атмосферске канализационе мреже / канала у дужини од око 200m коју је потребно изградити у складу са техничким условима број 5910 од 07.07.2023. године који су издати од стране ЈКП "Водовод и канализација" Стара Пазова
  - планирани канал / риголоа око објекта за контролисано одвођење атмосферских вода у уличну мрежу / до изградње уличне мреже прихват атмосферских вода се решава преко упојне ретензије
  - предложена позиција и габарит планиране ТС
  - траса планиране електроенергетске мреже од ТС до објекта
  - планирани прикључак
  - простор за одлагање отпада на отвореном
  - схематски приказ габарита једног контејнера (дим.1,2m x 0,9m)

напомена: елементи техничке инфраструктуре дати оријентационо у складу са достављеним техничким условима; коначна позиција као и потребни капацитети биће утврђени накнадно кроз израду појединачних пројеката који ће бити саставни део пројекта за грађевинску дозволу

\*ГП представља део постојеће катастарске парцеле број 5249/1 К.О. Стара Пазова у складу са потврђеним пројектом парцелације; Потврда број 350-120/2023-III-05 од 16.06.2023. године као и извод из потврђеног пројекта парцелације су саставни део документације предметног урбанистичког пројекта; у поступку је реализација пројекта у надлежној служби за катастар; до подношења захтева за издавање грађевинске дозволе инвеститор је у обавези да реализује пројекат препарцелације и да захтев за грађевинску дозволу гласи за новоформирану парцелу према званичним подацима РГЗ

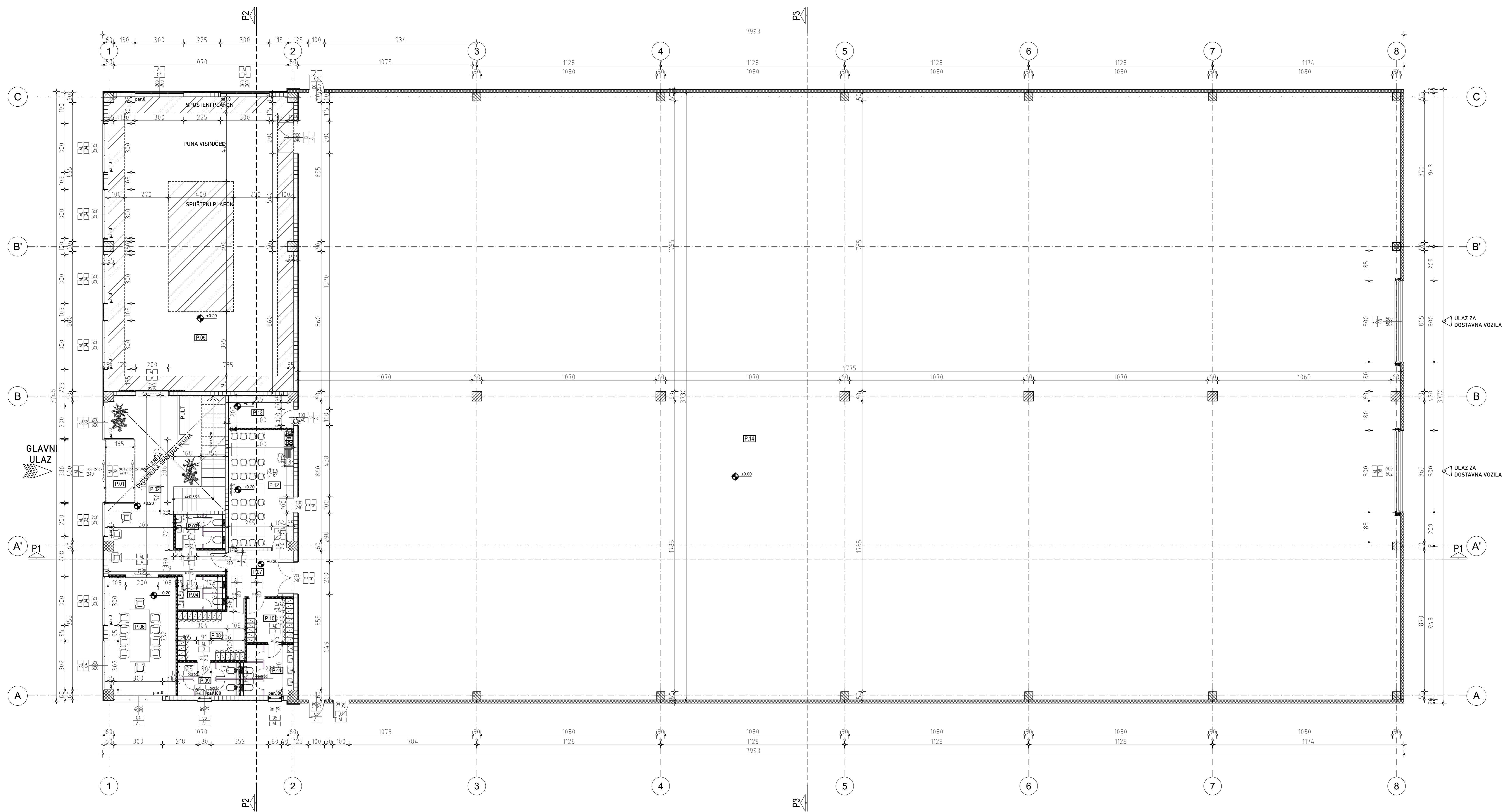
наслов пројекта	Урбанистички пројекат за катастарску парцелу број 5249/1 К.О. Стара Пазова и изградњу новог пословно-производног објекта спратности П+1 - радионица за производњу расхладних уређаја са административним делом и магацинским простором				
нaruчилац пројекта	"HESSEN Refrigeration" доо Стара Пазова, Петра Вранића 12	МП			
носилац пројекта	ШТРИХ ДОО Београд, Теразије 14				
одговорни урбаниста	Марија Д. Радишић Број лиценце: 200 1439 14				
назив прилога	Техничка инфраструктура / етажа приземља				
бр. прилога:	4.1	размера	1:500	датум	јул 2023. год.





LEGENDA MATERIJALA:		LEGENDA OZNAKA:	
	Armirani beton		Oznaka postavke
	Armi. betonske temeljne grede		Oznaka spoje, naložbe
	Armirani beton u izgledu		Oznaka unut. naložbe
	Nearmirani beton / cam. kobilj.		Vjetrova kona
	Čeramik		Vjetrova kona
	Šljak		
	Termoizolacioni paneli		
	Čeramik zidovi		
	Čeramik zidovi		
	Čeramik zidovi		
	Čeramik zidovi		

<b>VRSTA TEMELJNE SOBUKOVANJE</b>	<b>IDEJNO REŠENJE UZ URBANISTIČKI PRO.</b>		
<b>OSO TEMELJNE SOBUKOVANJE</b>	<b>1-PROJEKAT ARHITEKTURE</b>		
<b>OBJEKAT:</b>	Poslovno-proizvodni objekat, spratnost P+1 - radionica za proizvodnju rashladnih uređaja sa administrativnim dešom i magacinom prostorom "HESEN Refrigeratori" - Ivo Spara Plozova, Dr. Petra Vranića 12, 22200 Škara Plozova		
<b>INVESTITOR:</b>			
<b>ODGOVORNI PROJEKANT:</b>	Dario Terzić, dipl.ing. arh. IV. Svetozar 20, 17710 ŠP	<b>POSREDOVANJE:</b>	
<b>PROJEKTANTI SARADNICI:</b>	Dario Terzić, dipl.ing. arh.	<b>PROJEKTOVANJE:</b>	
<b>NAZIV CRTEŽA:</b>	<b>OSNOVA TEMELJA</b>	<b>PROJEKTOVANJE:</b>	<b>OSNOVA TEMELJA</b>



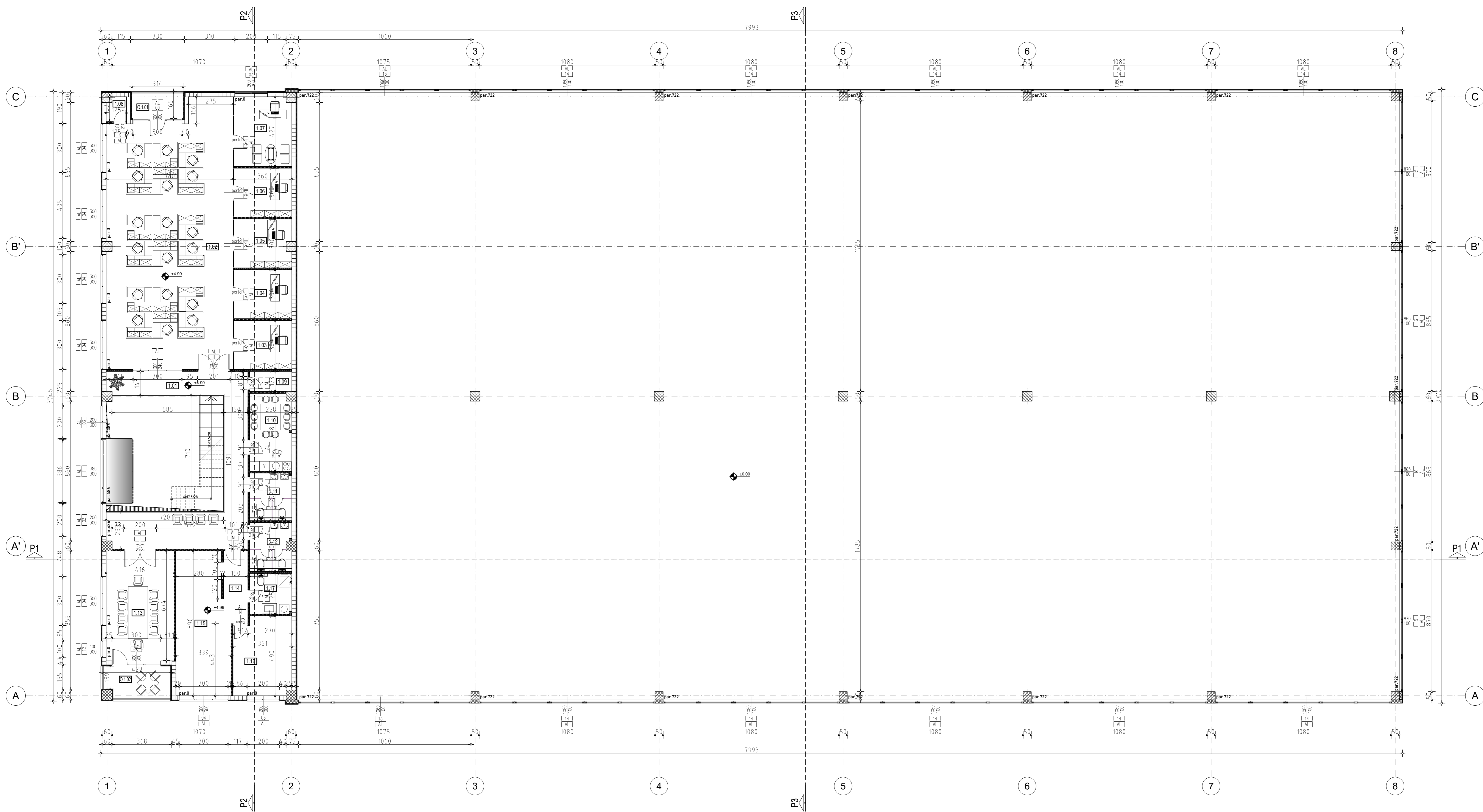
LEGENDA MATERIJALA:		LEGENDA OZNAKA:	
	Armirani beton		Oznaka prostora
	Arni, betonske temeljne grede		Oznaka spoji, stolarije
	Armirani beton u izgledu		Oznaka unar, stolarije
	Mazirani beton / cem. koštci		Višina kosa
	Trčanik		Višina kosa
	Pisak pesak		
	Cerbenik		
	termoizolacioni paneli		
	Čeramičarski zidovi		
	betonske ploče		
	Čeramičarski - izgled		

Poslovno-proizvodni objekat, spratnosti P+1 - radionica za proizvodnju rashladnih uređaja sa administrativnim i magacinskim prostorom

RB	NAMENA PROSTORIJA	OBIM [m <sup>3</sup> ]	POVRŠINA [m <sup>2</sup> ]	ZAVRŠNA OBRADA PROSTORIJA		
				POD	ZIDOVI	PLAFON
<b>ZATVORENI PROSTORI</b>						
Administracija						
P.01.	Vetobran	11.13	6.59	-protilki, ker. ploč.	-staklo	-staklo
P.02.	Ulazni hod	46.72	60.06	-protilki, ker. ploč.	-disper. boja	-spušteni plafon
P.03.	Toalet za stranke M	9.94	6.02	-keram. pločice	-keram. pločice	-spušteni plafon
P.04.	Toalet za stranke Ž	9.54	5.56	-keram. pločice	-keram. pločice	-spušteni plafon
P.05.	Izložbena sala za proizvode	60.48	205.59	-protilki, ker. ploč.	-disper. boja	-spušteni plafon
P.06.	Konferencijska sala	22.96	30.31	-protilki, ker. ploč.	-disper. boja	-spušteni plafon
P.07.	Komunikacija	13.78	11.46	-protilki, ker. ploč.	-disper. boja	-spušteni plafon
P.08.	Sivačionica Ž	15.84	13.22	-keram. pločice	-keram. pločice	-spušteni plafon
P.09.	Toalet Ž	11.24	7.32	-keram. pločice	-keram. pločice	-spušteni plafon
P.10.	Sivačionica M	11.16	7.78	-keram. pločice	-keram. pločice	-spušteni plafon
P.11.	Toalet M	12.44	9.34	-keram. pločice	-keram. pločice	-spušteni plafon
P.12.	Kuhinja i trepezarija	22.46	28.78	-keram. pločice	-keram. pločice	-spušteni plafon
P.13.	Tehnička soba	12.00	7.88	-cem. koštuljica	-disper. boja	-površinsper. boja
UKUPNO ADMINISTRACIJA			399.81 m <sup>2</sup>			
Proizvodno-magacinski deo						
P.14.	Pogon za proizvodnju sa magacinskim prostorom	223.00	2.515.82	-bet. ploča obradena helthol.	-bet. ploče obloge	-krovni termopanai
UKUPNO PROIZVODNO-MAGACINSKI DEO			2.515.82 m <sup>2</sup>			

PRIZEMLJE:	
UKUPNA neto POVRŠINA prizemlja	P=2.915.73 m <sup>2</sup>
UKUPNA bruto POVRŠINA prizemlja	P=3.015.19 m <sup>2</sup>

IDEJNO REŠENJE UZ URBANISTIČKI PROJ.		1-PROJEKAT ARHITEKTURE	
INVESTITOR:	POSLOVNO-PROIZVODNI OBJEKAT, SPRATNOSTI P+1 - RADIONICA ZA PROIZVODNJU RASHLADNIH UREĐAJA SA ADMINISTRATIVNIM I MAGACINSKIM PROSTOROM		
ODGOVORNI PROJEKTOVAČ:	DR. PETRA VIANČIĆ, DR. IČIĆ, DR. ŽIGON, DR. ŽIGON	POSLOVNO-PROIZVODNI OBJEKAT, SPRATNOSTI P+1 - RADIONICA ZA PROIZVODNJU RASHLADNIH UREĐAJA SA ADMINISTRATIVNIM I MAGACINSKIM PROSTOROM	POSLOVNO-PROIZVODNI OBJEKAT, SPRATNOSTI P+1 - RADIONICA ZA PROIZVODNJU RASHLADNIH UREĐAJA SA ADMINISTRATIVNIM I MAGACINSKIM PROSTOROM
PROJEKTOVAČI SARADNICI:	DR. PETRA VIANČIĆ, DR. IČIĆ, DR. ŽIGON, DR. ŽIGON	POSLOVNO-PROIZVODNI OBJEKAT, SPRATNOSTI P+1 - RADIONICA ZA PROIZVODNJU RASHLADNIH UREĐAJA SA ADMINISTRATIVNIM I MAGACINSKIM PROSTOROM	POSLOVNO-PROIZVODNI OBJEKAT, SPRATNOSTI P+1 - RADIONICA ZA PROIZVODNJU RASHLADNIH UREĐAJA SA ADMINISTRATIVNIM I MAGACINSKIM PROSTOROM
NADIM OZNAKA:	OSNOVA PRIZEMLJA	BR. DOK.:	BR. DOK.:
NAZIV CRTEŽA:		BR. DOK.:	BR. DOK.:



LEGENDA MATERIJALA:		LEGENDA OZNAKA:	
	Armirani beton		Oznaka prostora
	Armi. betonske temeljne grede		Oznaka spol. stolarije
	Armirani beton u izgledu		Oznaka unut. stolarije
	Nearmirani beton / cam. izol. št.		Višinska kosa
	Tucanik		Višinska kosa
	Plinasti pesak		
	Čvrstobitak		
	Termoizolacioni paneli		
	Čvrsti keramički zidovi		
	Uklonostrepe		
	Keramički obloga - izgled		

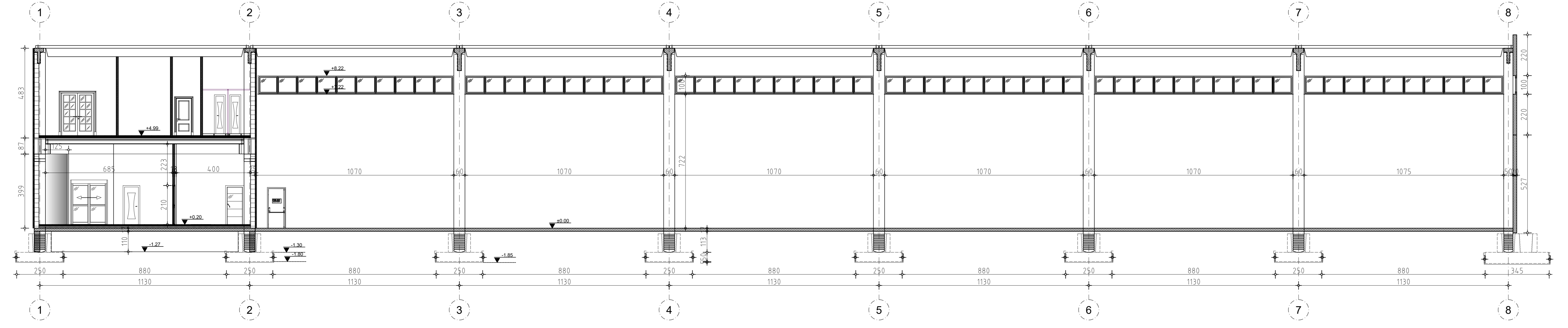
Poslovno-proizvodni objekat, spratnosti P+1 - radionica za proizvodnju rashladnih uređaja sa administrativnim i magacinskim prostorom						
- 1. SPRAT -						
RB	NAMENA PROSTORIJA	OBIM [m <sup>3</sup> ]	POVRŠINA [m <sup>2</sup> ]	ZAVRŠNA OBRAĐA PROSTORIJA		
				POD	ZIDOWI	PLAFON
<b>ZATVORENI PROSTORI</b>						
Administracija						
1.01	Hodnik / Galerija	53.82	43.52	-protivki ker. ploč.	-disper. boja	-spušteni plafon
1.02	Administracija	49.85	122.06	-protivki ker. ploč.	-disper. boja	-spušteni plafon
1.03	Kancelarija	13.10	10.65	-protivki ker. ploč.	-disper. boja	-spušteni plafon
1.04	Kancelarija	13.10	10.65	-protivki ker. ploč.	-disper. boja	-spušteni plafon
1.05	Kancelarija	13.80	10.44	-protivki ker. ploč.	-disper. boja	-spušteni plafon
1.06	Kancelarija	13.10	10.65	-protivki ker. ploč.	-disper. boja	-spušteni plafon
1.07	Kancelarija	15.64	15.04	-protivki ker. ploč.	-disper. boja	-spušteni plafon
1.08	Ostava	5.56	1.79	-keram. pločice	-disper. boja	-spušteni plafon
1.09	Ostava	7.82	3.17	-keram. pločice	-disper. boja	-spušteni plafon
1.10	Kuhinja	14.72	12.16	-keram. pločice	-keram. pločice	-spušteni plafon
1.11	Toalet 2	10.64	7.07	-keram. pločice	-keram. pločice	-spušteni plafon
1.12	Toalet M	11.50	7.07	-keram. pločice	-keram. pločice	-spušteni plafon
1.13	Sala za sastanke	21.82	28.08	-protivki ker. ploč.	-disper. boja	-spušteni plafon
1.14	Komunikacija	10.38	5.86	-laminat	-disper. boja	-spušteni plafon
1.15	Prostorija za odmor 1	10.38	5.86	-laminat	-disper. boja	-spušteni plafon
1.16	Prostorija za odmor 2	94.80	438.64	-laminat	-disper. boja	-spušteni plafon
1.17	Kupatilo	10.38	5.86	-keram. pločice	-keram. pločice	-spušteni plafon
UKUPNO ADMINISTRACIJA			340.11 m <sup>2</sup>			
UKUPNO ZATVORENI PROSTOR			340.11 m <sup>2</sup>			
<b>OTVORENI PROSTORI</b>						
Administracija						
O.1.01	Terasa		4.98	-protivki ker. ploč.	-fasada	-krovni termogan.
O.1.02	Terasa		8.15	-protivki ker. ploč.	-fasada	-krovni termogan.
UKUPNO ADMINISTRACIJA			13.13 m <sup>2</sup>			
UKUPNO OTVORENI PROSTORI			13.13 m <sup>2</sup>			

1. SPRAT:	
UKUPNA neto POVRŠINA 1. sprata - Administracija	P=363.24 m <sup>2</sup>
UKUPNA bruto POVRŠINA 1. sprata	P=405.08 m <sup>2</sup>
<b>OBJEKAT UKUPNO:</b>	
UKUPNA neto POVRŠINA - Administracija UKUPNO	P=753.15 m <sup>2</sup>
UKUPNA neto POVRŠINA - Pogon i magacin UKUPNO	P=2,515.82 m <sup>2</sup>
UKUPNA neto POVRŠINA OBJEKAT UKUPNO	P=3,268.97 m <sup>2</sup>
UKUPNA bruto POVRŠINA OBJEKAT UKUPNO	P=3,420.27 m <sup>2</sup>

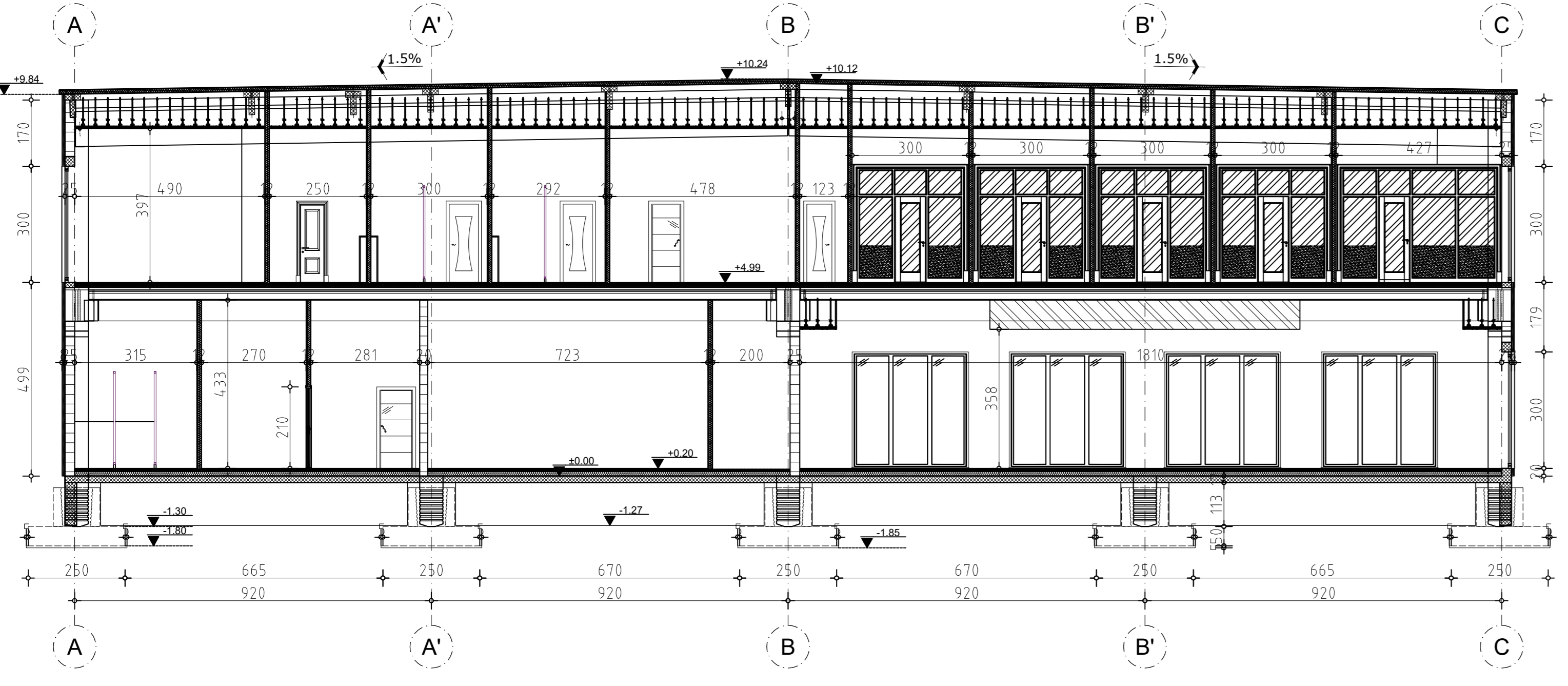
<b>VEŠTAČENJE I PROJEKTOVANJE</b> IZ OBLASTI GRAĐEVINARSTVA I INŽINJERINGA <b>1-PROJEKAT ARHITEKTURE</b>	<b>IDEJNO REŠENJE UZ URBANISTIČKI PROJ.</b> Poslovno-proizvodni objekat, spratnosti P+1 - radionica za proizvodnju rashladnih uređaja sa administrativnim i magacinskim prostorom	
	INVESTITOR: "HESEN Refrigeratori" d.o.o. Stara Pazova Dr. Petra Vranića 12, 22300 Stara Pazova	
ODOVIJENJE PROJEKTA: Boris Terzić, dipl.ing. arh. M. Novak 311 9770 08	IZ OBLASTI GRAĐEVINARSTVA I INŽINJERINGA Ad. Jan. St. 2411 40 Stara Pazova Miroslav Šušteršič, dipl.ing. arh. Miroslav Šušteršič, dipl.ing. arh. Miroslav Šušteršič, dipl.ing. arh. Miroslav Šušteršič, dipl.ing. arh.	
PROJEKTOVANJE SARADNICI: Miroslav Šušteršič, dipl.ing. arh. Miroslav Šušteršič, dipl.ing. arh.	IZ OBLASTI GRAĐEVINARSTVA I INŽINJERINGA Ad. Jan. St. 2411 40 Stara Pazova Miroslav Šušteršič, dipl.ing. arh. Miroslav Šušteršič, dipl.ing. arh. Miroslav Šušteršič, dipl.ing. arh.	
NAZIV CRTEŽA: <b>OSNOVA 1. SPRATA</b>	IZ OBLASTI GRAĐEVINARSTVA I INŽINJERINGA Ad. Jan. St. 2411 40 Stara Pazova Miroslav Šušteršič, dipl.ing. arh. Miroslav Šušteršič, dipl.ing. arh. Miroslav Šušteršič, dipl.ing. arh.	IZ OBLASTI GRAĐEVINARSTVA I INŽINJERINGA Ad. Jan. St. 2411 40 Stara Pazova Miroslav Šušteršič, dipl.ing. arh. Miroslav Šušteršič, dipl.ing. arh. Miroslav Šušteršič, dipl.ing. arh.

LEGENDA MATERIJALA:	LEGENDA OZNAKA:
Armirani beton	70/1 Označka presrečne
Arni, betonske temeljne grede	70/2 Označka spoji, stolice
Armirani beton v izgledu	70/3 Označka unut, stolice
Nearmirani beton / cem. kobilj	70/4 Vršnja kosa
Tucanik	70/5 Vršnja kosa
Splošč	
Štop peska	
Črterbika	
termoizolacijski paneli	
Opis konstrukcijski zidovi	
Okonarni zidovi	
Kerami obloge - izgled	

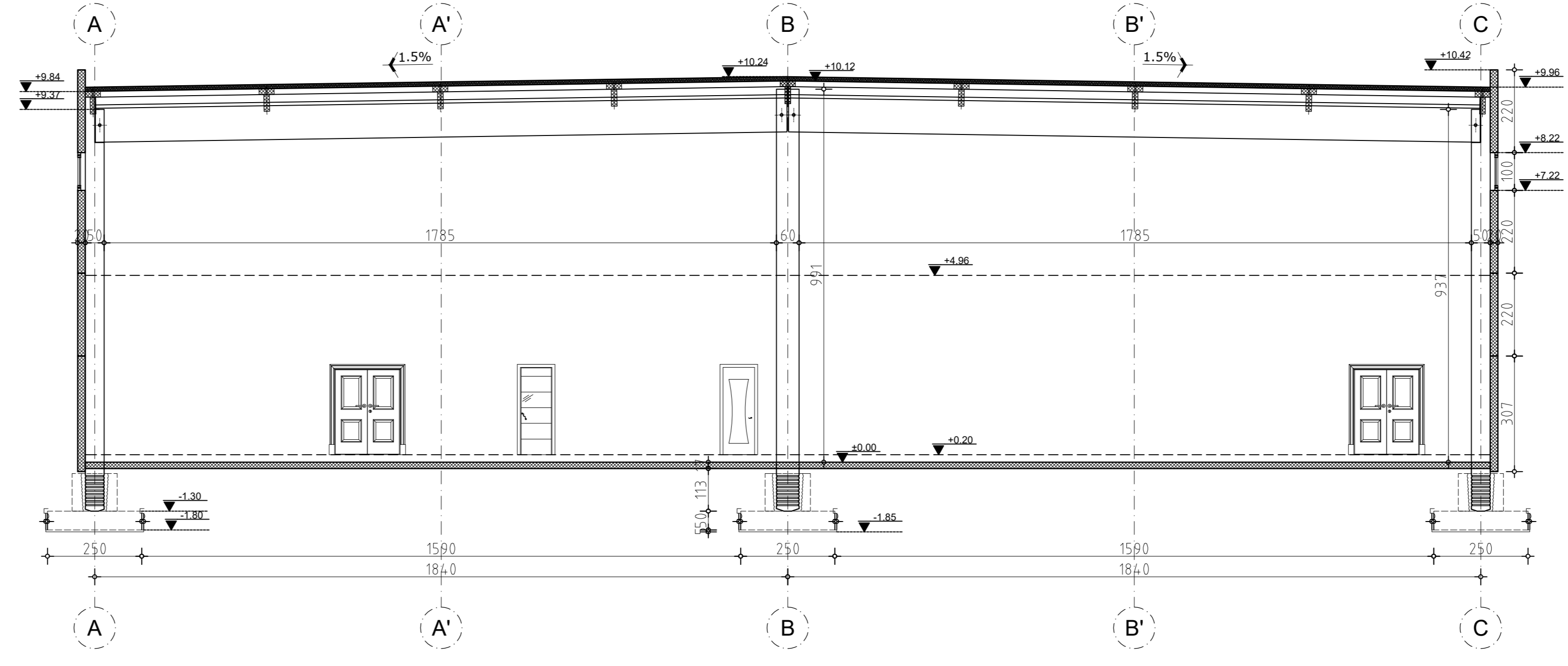
**PRESEK 1-1**



**PRESEK 2-2**



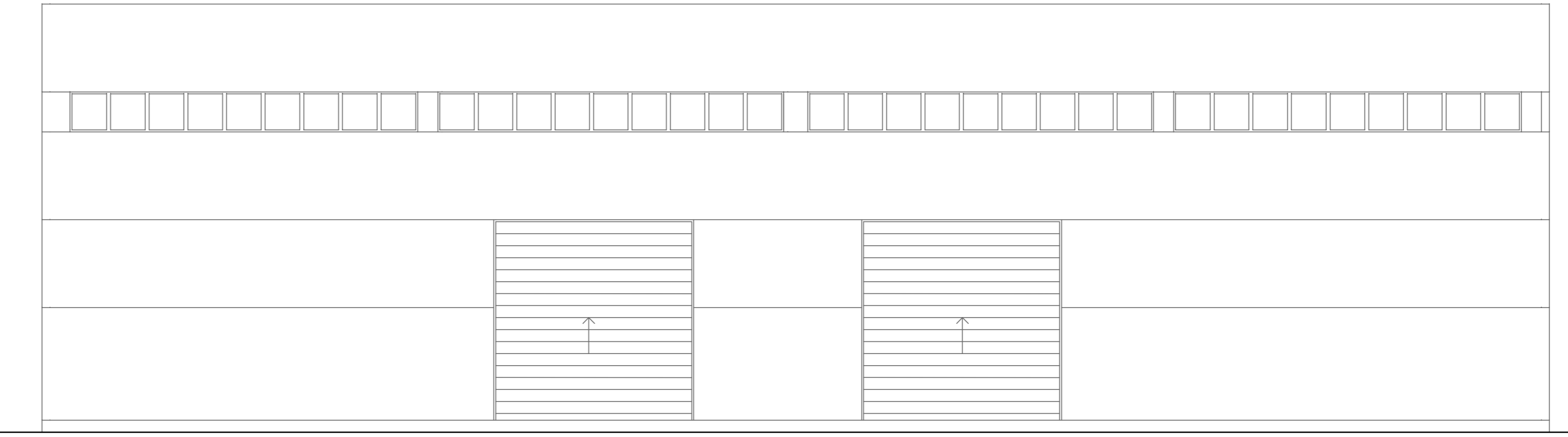
**PRESEK 3-3**



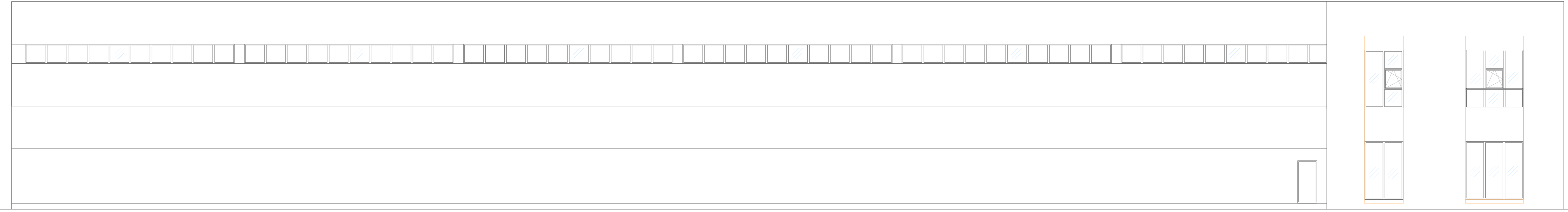
Fasada 1 - Ulična fasada - Istočna fasada



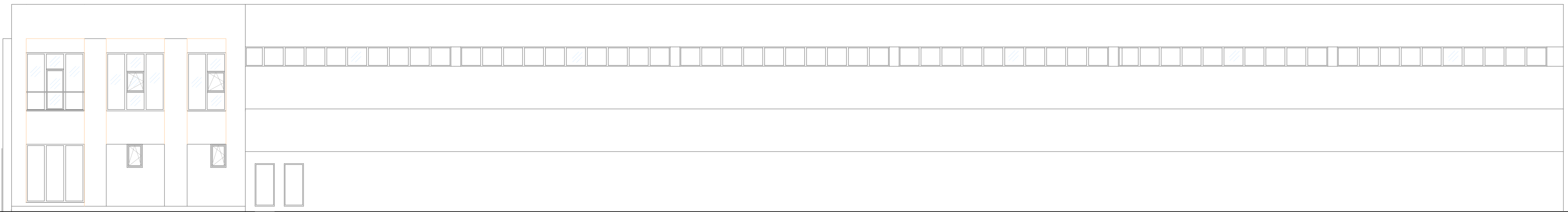
Fasada 2 - Zapadna fasada



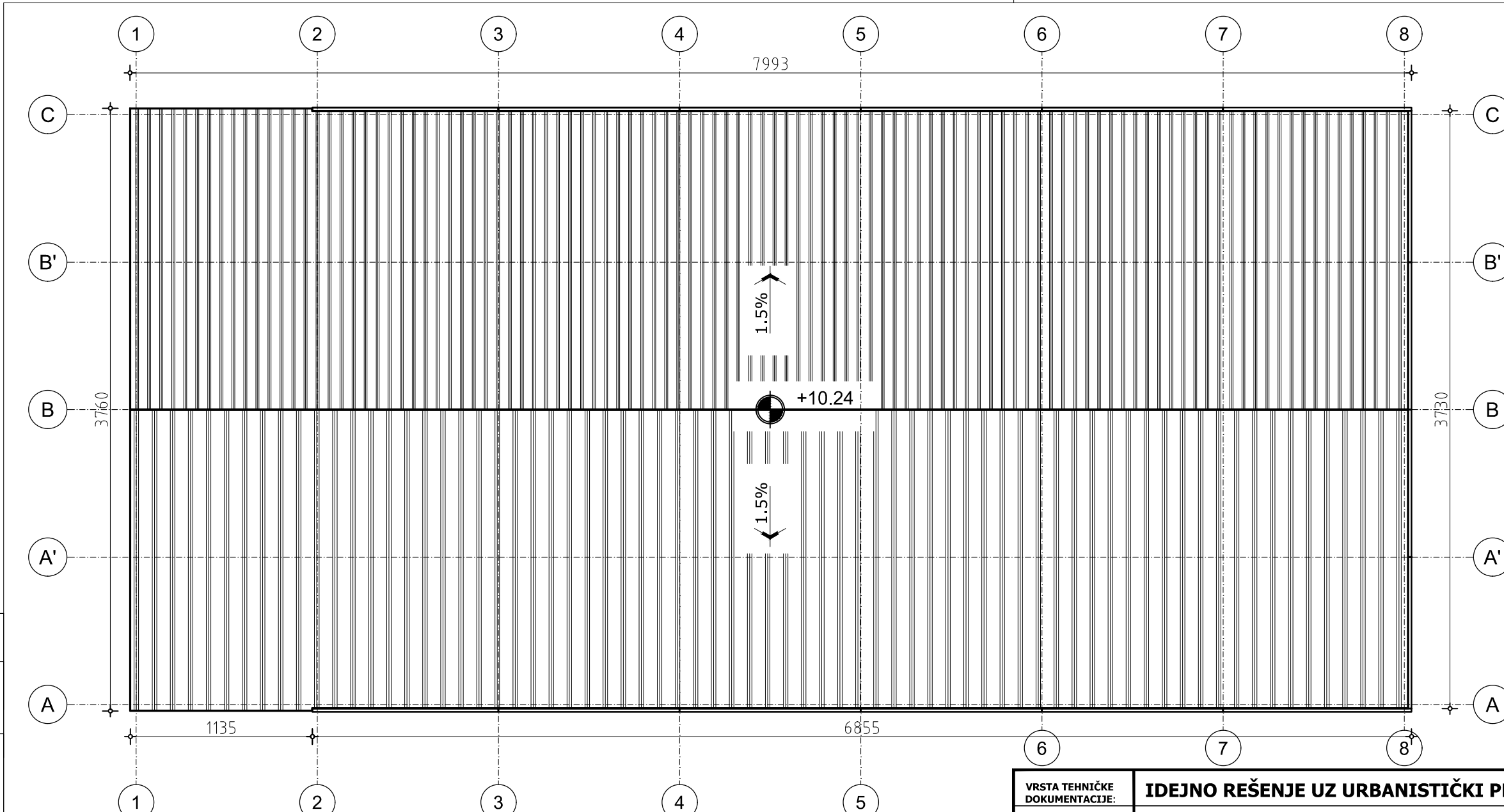
Fasada 3 - Južna fasada



Fasada 4 - Severna fasada



VESTA TERMINE SKLADNOSTI 1-PROJEKT ARHITEKTURE POSLOVNO PRIZEMJE OBILJAK, SPRIŠČINA P+1 - RADNICA ZA PROIZVODNJO REFRIGERANTNIH ENOTJ ZA ADMINISTRATIVNI DELEM I MAGACINSKI PROSTOROM "HESEN Refrigerant" d.o.o. Stara Pazova Dr. Petra Vranića 12, 22200 Stara Pazova		INVESTITOR: "HESEN Refrigerant" d.o.o. Stara Pazova
ODOVIŠNJE PROJEKTANT: Dželo Terzić, dipl. inž. arh. IV. NOVČAR 20, 1775 04	ODOVIŠNJE PROJEKTANT: Dželo Terzić, dipl. inž. arh.	ODOVIŠNJE PROJEKTANT: M. Stanić, dipl. inž. arh. HR. DRŽ. UPRAVNA AGENCIJA ZA VEŠTAČENJE I ODOVIŠNJE ŠKOFIJSKI TRG 5A, 10000 ZAGREB
PROJEKTANT I SARADNICE: Dželo Terzić, dipl. inž. arh.	ODOVIŠNJE PROJEKTANT: M. Stanić, dipl. inž. arh. HR. DRŽ. UPRAVNA AGENCIJA ZA VEŠTAČENJE I ODOVIŠNJE ŠKOFIJSKI TRG 5A, 10000 ZAGREB	ODOVIŠNJE PROJEKTANT: M. Stanić, dipl. inž. arh. HR. DRŽ. UPRAVNA AGENCIJA ZA VEŠTAČENJE I ODOVIŠNJE ŠKOFIJSKI TRG 5A, 10000 ZAGREB
NAZIV CRTEŽA: <b>PRESECI          FASADE - IZGLEDI</b>		NAZIV CRTEŽA: PRESECI FASADE - IZGLEDI



<b>VRSTA TEHNIČKE DOKUMENTACIJE:</b>	<b>IDEJNO REŠENJE UZ URBANISTIČKI PROJ.</b>		
<b>DEO TEHNIČKE DOKUMENTACIJE:</b>	<b>1-PROJEKAT ARHITEKTURE</b>		
<b>OBJEKAT:</b>	Poslovno-proizvodni objekat, spratnosti P+1 - radionica za proizvodnju rashladnih uređaja sa administrativnim delom i magacinskim prostorom		
<b>INVESTITOR:</b>	"HESSEN Refrigeration" doo Stara Pazova, Dr. Petra Vranića 12, 22300 Stara Pazova		
<b>ODGOVORNI PROJEKTANT:</b>	Jefto Terzović, dipl.inž.arh. br. licence 301 F775 08		
<b>PROJEKTANTI SARADNICI:</b>	Darko Pavićević, mast.inž.arh.		
<b>NAZIV CRTEŽA:</b>	<b>OSNOVA KROVNIH RAVNI</b>		
<b>SPRATNOST OBJEKTA:</b>	P+1		
<b>LOKACIJA:</b>			
<b>KATASTARSKI PODACI:</b>	Kat. parc. br. 5249/1 KO Stara Pazova		
<b>PLANSKI OSNOV:</b>	Plan detaljne regulacije multifunkcionalne radne zone u Staroj Pazovi ("Sl. list opština Srema", br. 28/10)		
<b>DATUM:</b>	<b>BROJ TEH. DOKUMENT.</b>	<b>RAZMERA:</b>	<b>BROJ CRTEŽA:</b>
Jul 2023.		R=1:300	A-05
		<b>ŠIFRA CRTEŽA:</b>	